

SUPPORTS POUR PLANCHERS FLOTTANTS

Amortisseurs pour basses fréquences BF

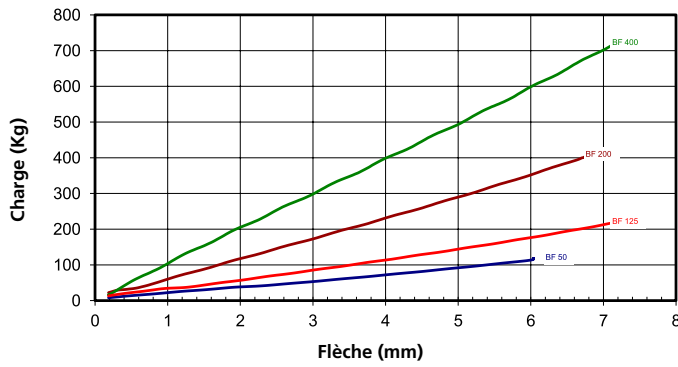
Charges de 50 à 400 kg

Gamme conçue pour être utilisée en planchers flottants ou machines travaillant à partir de 700 t.p.m. Fabriqués en caoutchouc type SMR 5CV d'excellentes caractéristiques mécaniques d'isolation. Nous pouvons fabriquer ces amortisseurs en différents diamètres et hauteurs.

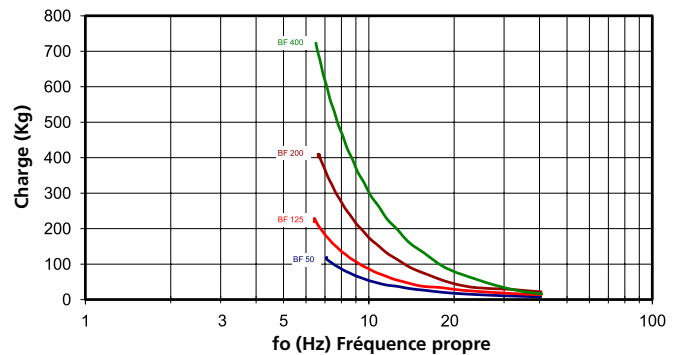


Comportement dynamique

Graphique charge flèche statique



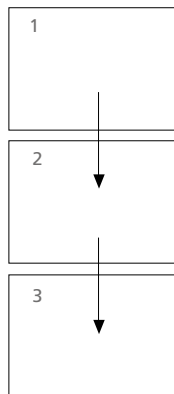
Fréquence propre Hz



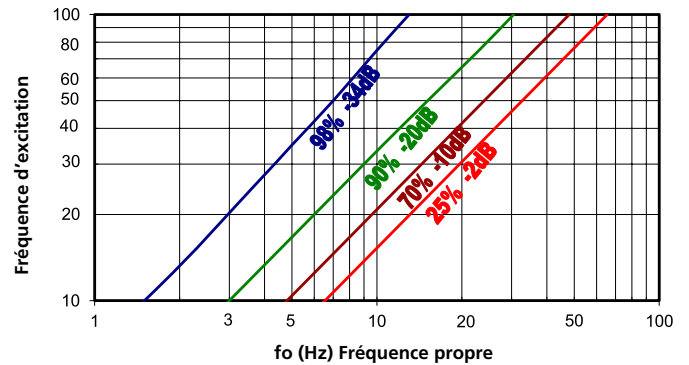
Pour la sélection d'une suspente, il faut connaître :

- Charge par suspente (Kg)
- Fréquence de résonance (Hz).

Prenez la ligne de charge dans le Graphique 1 et se diriger au Graphique 2 pour obtenir la fréquence de propre de la suspension. Avec cette fréquence propre, prolonger la ligne au Graphique 3 pour connaître le % d'isolement à la fréquence d'excitation donnée.



% d'isolement et atténuation en dB



	RÉF. AMC	CHARGE MAX. PERMANENTE	Ø	HAUTEUR	CODE
	BF 50	50 Kg	40	28	24201
	BF 125	125 Kg	60	36	24202
	BF 200	200 Kg	80	40	24203
	BF 400	400 Kg	95	40	24204

AKUSTIK + AMC Mecanocaucho et AKUSTIK+sylomer®

AKUSTIK+ AMC Mecanocaucho

SUPPORTS POUR PLANCHERS FLOTTANTS

Blocs d'appui G

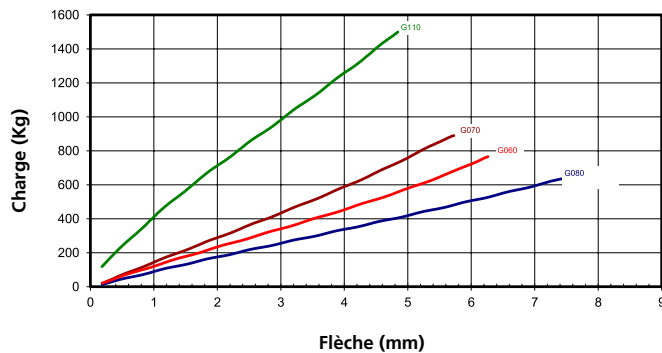
Charges de 300 à 800 kg

Ce sont des supports antivibratoires rectangulaires idéaux pour les mises en place qui n'ont pas besoin d'ancrage ou de fixation.

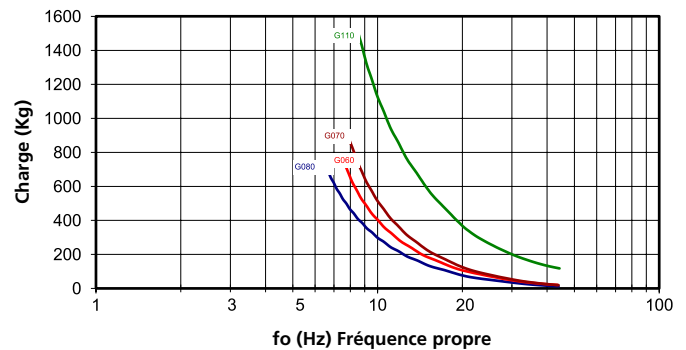


Comportement dynamique

Graphique charge flèche statique



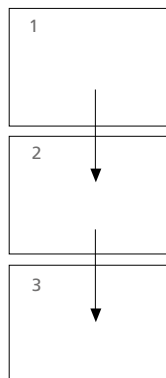
Fréquence propre Hz



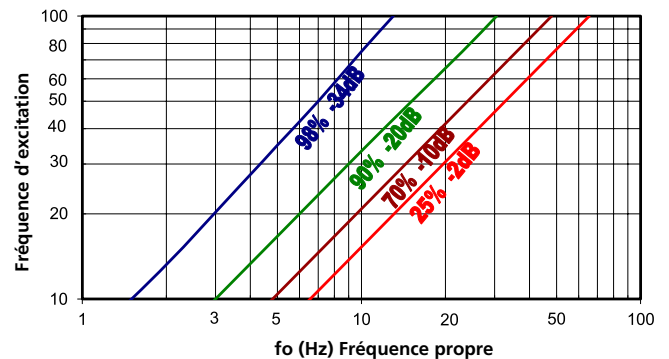
Pour la sélection d'une suspente, il faut connaître :

- Charge par suspente (Kg)
- Fréquence de résonance (Hz).

Prenez la ligne de charge dans le Graphique 1 et se diriger au Graphique 2 pour obtenir la fréquence de propre de la suspension. Avec cette fréquence propre, prolonger la ligne au Graphique 3 pour connaître le % d'isolement à la fréquence d'excitation donnée.



% d'isolement et atténuation en dB



	RÉF. AMC	A (mm.)	B (mm.)	CHARGE MIN (Kg.)	CHARGE MAX (Kg.)	CODE
	G-060	70	30	180	300	152005
	G-070	80	30	350	600	152006
	G-090	100	40	200	500	152008
	G-110	110	30	1600	3000	152009
	G-080	80	50	200	500	152007