

SUPPORTS MURAUX EP + Sylomer®: Modèles et dimensions

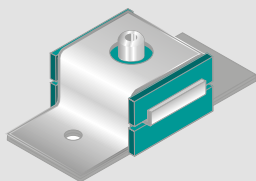
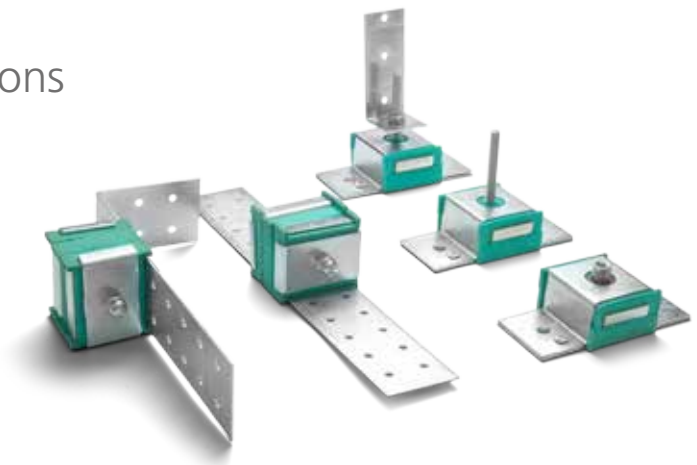
DESCRIPTION DU PRODUIT

Gamme conçue pour la suspension flottante de murs insonorisés. Le Sylomer® évite la transmission de vibrations en obtenant des résultats acoustiques optimaux.

Ces supports possèdent une structure métallique solide à l'épreuve de surcharges "FAIL

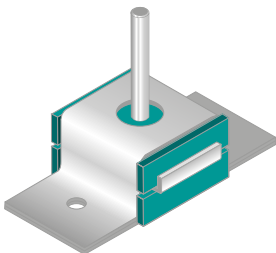
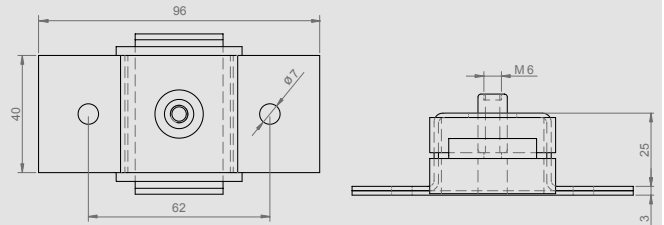
SAFE". Leur application est recommandée dans tous les cas où la résistance au feu ou aux chocs est nécessaire.

Ces supports sont également aptes à l'isolation de tuyauteries verticales ou de tous types de conduites légères qui requièrent une isolation.



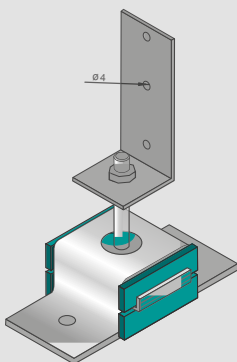
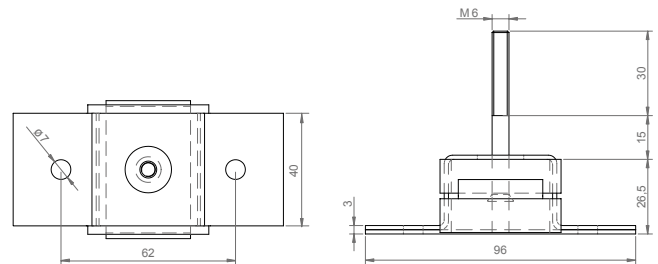
EP + Sylomer Type B

Se fixe au mur au moyen de deux trous. Il est doté d'un insert métallique femelle M6.



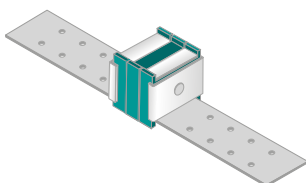
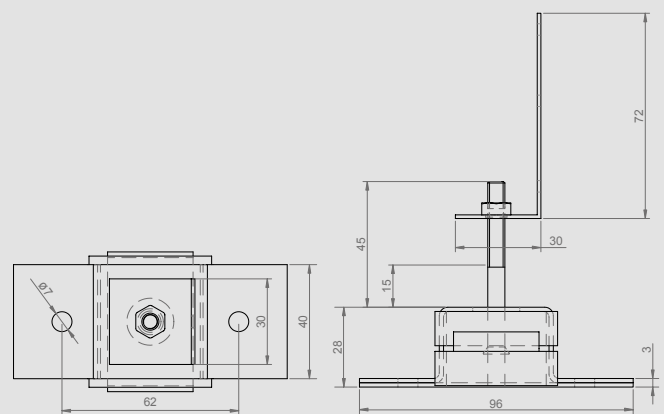
EP + Sylomer Type A

Se fixe au mur au moyen de deux trous. Il est doté d'un insert métallique mâle M6.



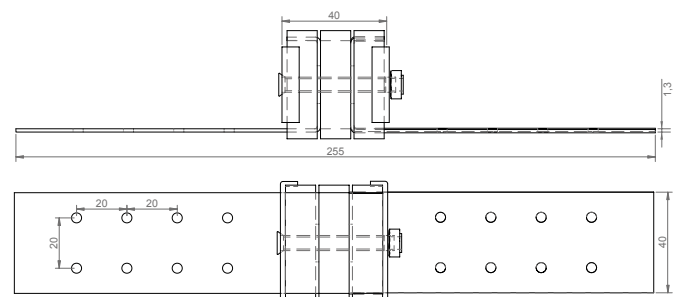
EP400 + Sylomer

Se fixe au mur au moyen de deux trous. Il est doté d'un insert métallique mâle M6 et d'un "L" avec écrou soudé pour la fixation au profilé.



EP 600 + Sylomer

Se fixent au moyen de deux pattes "pré-trouées" et faciles à découper pour faciliter leur installation.

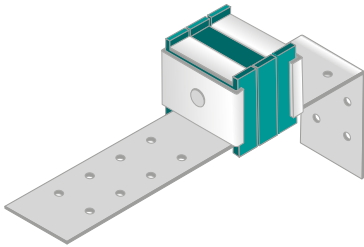


AKUSTIK + AMC Mecanocaucho et AKUSTIK+sylomer[®]

AKUSTIK + sylomer[®]

SUPPORTS MURAUX

EP + Sylomer[®]: Modèles et dimensions

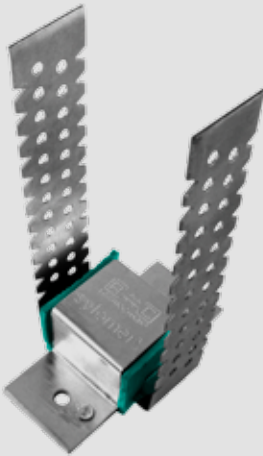
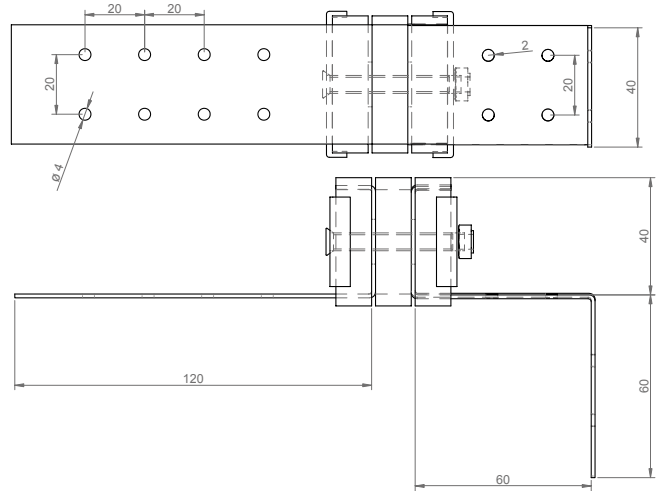


EP 650 + Sylomer

Se fixent au moyen de deux pattes "pré-trouées" et pliées pour faciliter leur installation.

Suivant ce principe, une grande quantité de variantes sont possibles.

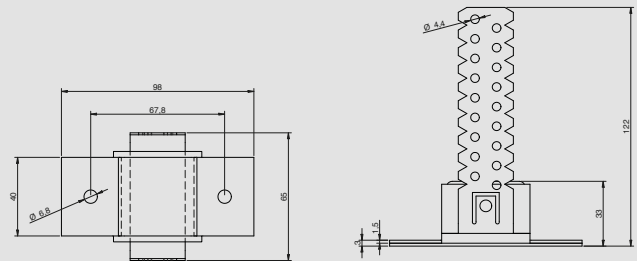
Consultez-nous si vous souhaitez un produit mieux adapté à votre technique de construction.



EP 700 + Sylomer

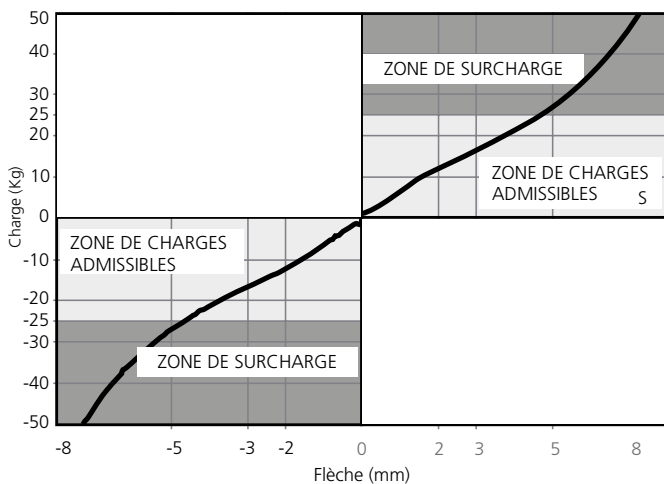
Support apte pour fixer des profilés type C, aussi bien en position horizontale et en verticale.

Permet l'installation des plafonds inclinés d'une façon simple et rapide. D'ailleurs permet son utilisation en compression et traction.

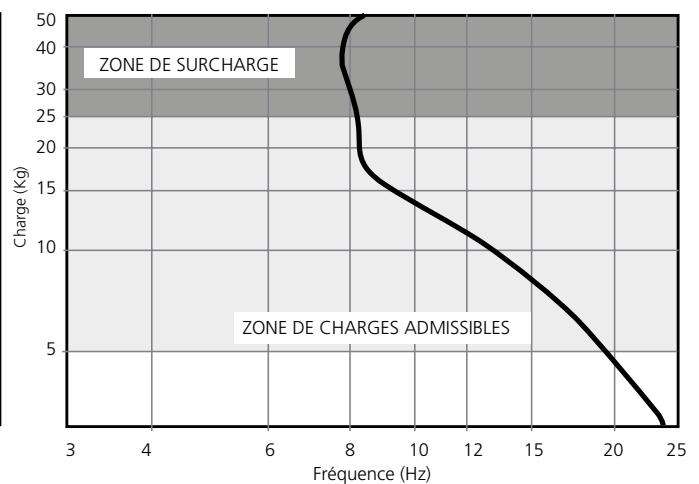


CARACTÉRISTIQUES TECHNIQUES

COURBE DE FRÉQUENCE PROPRE
 EP Akustik + Sylomer **25**



COURBE DE FRÉQUENCE PROPRE
 EP Akustik + Sylomer **25**



7pO
D
3ODFH-DYD/RFD0
%URVVUG4F
-<

VXSSRUWSDVFD0HFRP
ZZZSDVFD0HFRP

AKUSTIK + AMC Mecanocaucho et AKUSTIK+**sylomer**[®]

AKUSTIK + **sylomer**[®]

SUPPORTS MURAUX
EP + Sylomer[®]: Applications



Palais Euskalduna Bilbao



École de Musique Helsinki