

# Supports Antivibratoires Caoutchouc-Métal

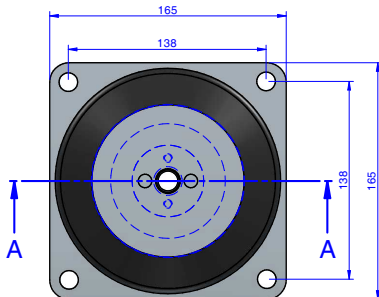
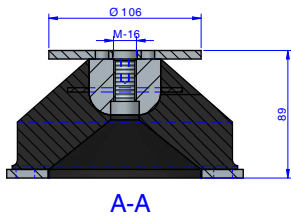
## SUPPORT ANTIVIBRATOIRE SN



Il s'agit d'un support utilisé dans de multiples applications, mais principalement dans les moteurs marins dont la fréquence d'excitation est inférieure ou proche à 1000 tr/min.



### DESIGNS



### DIMENSIONS

Genre	Fèche mm.	Poids (kg.)	Sh	Charge max. (kg.)	Code
SN	9	2,616	45	180	139001
	8	2,616	60	240	139002