

SUPPORT DE TRANSFORMATEUR

DESCRIPTION

Le support de transformateur AMC MECANOCAUCHO® qui combine un ressort et un amortisseur de support de transformateur dans une seule unité compacte. Ce support est particulièrement intéressant pour les transformateurs où une isolation est nécessaire.

L'architecture interne de l'ensemble se compose d'une pièce en caoutchouc collée aux deux pièces en métal.

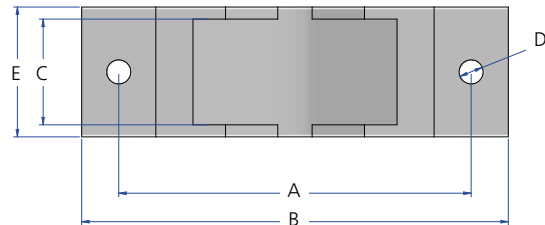
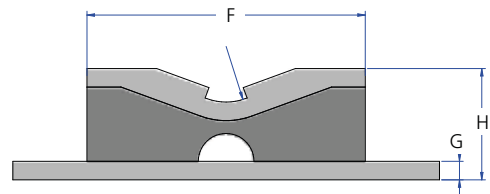
CARACTÉRISTIQUES TECHNIQUES

- Le support de transformateur AMC MECANOCAUCHO® incorpore un caoutchouc naturel résistant dont les propriétés de vieillissement ont été spécifiquement conçues. Machines de construction.
- Les pièces en métal ont un traitement anticorrosion adapté aux applications en extérieur.
- La capacité de charge affichée sur le catalogue sont les valeurs statiques maximales qui permettent de supporter des surcharges dynamiques occasionnelles.

APPLICATIONS

Les supports AMC MECANOCAUCHO® ont été conçus au départ comme des supports de transformateurs.

La forme de la plaque de métal supérieure permet de loger la roue du transformateur. Cette caractéristique permet une installation facile sans système de serrage supplémentaire.



Type	A (mm.)	B (mm.)	C (mm.)	D (mm.)	E (mm.)	F (mm.)	G (mm.)	H (mm.)	Code	Poids (gr.)	Charge max. (Kg.)
Petit	190	230	57	13	70	150	10	60	148301	2600	800
Grand	290	330	88	13	100	250	10	70	148311	5800	3000

COURBE DE CHARGE-FLÈCHE
 AMC MECANOCAUCHO® SUPPORT DE TRANSFORMATEUR

